

Conseil de la Vie Lycéenne

Pourquoi faire ?

- S'engager dans la démocratie du lycée



- Proposer des **projets** et les monter ensemble



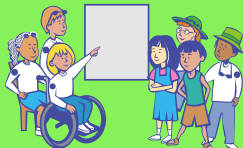
- Comprendre comment et pourquoi certaines décisions sont prises au lycée

- Améliorer les conditions de vie au lycée



- Pour favoriser l'expression lycéenne, **défendre tes droits et tes devoirs**, apprendre à dialoguer, échanger, débattre

- Représenter tes camarades



Être candidat au CVL

2. CRÉER UNE PROFESSION DE FOI

Pour te présenter aux élèves du Lycée : la profession de foi fait partie de ta **campagne électorale**. Tu devras créer une affiche où tu te présentes et où tu proposes des actions **réalisables** que tu tenteras de mettre en place quand tu seras élu(e).



• Ton **nom**, ton **prénom**, ta **classe**

• Une **présentation** de toi : ce que tu aimes faire, tes activités et tes centres d'intérêts

• Ton **programme** : c'est-à-dire quelques idées pour améliorer la vie au Collège

1. INSCRIS TOI À LA VIE SCOLAIRE



3. DOIVENT APPARAÎTRE OBLIGATOIREMENT SUR TA PROFESSION DE FOI

4. CE QUE TU PEUX RAJOUTER SI TU EN AS ENVIE

Une **photo** afin d'être facilement identifié(e) par tous les élèves.

Un **slogan** accrocheur pour inviter les élèves à voter pour toi.

Une mise en page originale, un dessin, des couleurs...

Tu devras nous rendre ton affiche avant le **jeudi 12 octobre 16h**, directement à la Vie Scolaire.



Motive tes camarades !

Bouge ton Lycée !

Ton affiche sera exposée dans le lycée pour que tous les élèves découvrent les candidats !

N'hésite pas à discuter avec les élèves pour leur expliquer ce que tu proposes comme action !

Elections jeudi 19 octobre

