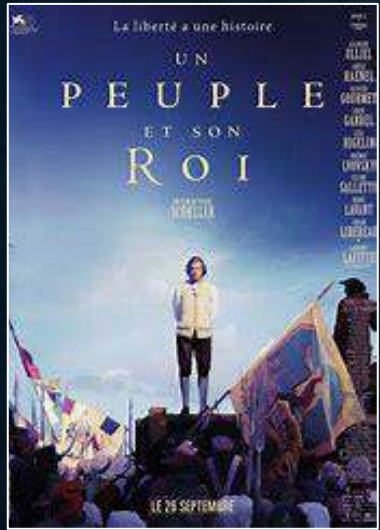


RECHERCHE DE FILM AVEC COSTUME D'ÉPOQUE

FIN DU 18^{ème}
SIECLE :



DEBUT DU 19^{ème}
SIECLE:



Un peuple et son roi réalisé par
Pierre Schoeller en 2018 :

Ce film se déroule lors de la
révolution en 1789.

L'empereur de Paris réalisé par
Jean-François Richet en 2018 :

L'empereur de Paris nous
emmène dans une histoire qui se
déroule sous le règne de
Napoléon 1^{er} en 1810.

UN NOUVEL AIR COLORÉ



LES FEMMES N'AVAIENT PAS DE ROBES VOLUMINEUSES. LEURS ROBES AVIENT UNE ENCOLURE CARRÉE. LES HOMMES PORTAIENT UN COSTUME TROIS PIÈCES ÉLÉGANT.

LA SERIE DE SHONDALAND REPREND LA PÉRIODE DU DÉBUT DU XIXE SIECLE, L'ÉPOQUE DE NAPOLÉON IER ENTRE 1805 ET 1818



LA RÉVOLUTION FRANÇAISE

2. LES ANNÉES TERRIBLES

UN FILM DE RICHARD T. HEFFRON



LE TEMPS DE LA RÉVOLUTION



Les femmes avaient des corsets, des perruques. Les hommes avaient aussi des perruques et des longues vestes.



LE FILM DE RICHARD T. HEFFRON REPREND LA PÉRIODE DE LA FIN DU XVIIIÈME SIÈCLE, L'ÉPOQUE DE LA RÉVOLUTION FRANÇAISE ET DU DIRECTOIRE ENTRE 1789 ET 1795

LE TEMPS DE LA ROMANCE



De Claude Chabrol

LE FILM REPREND L'ÉPOQUE DE
LA 2ÈME MOITIÉ DU XIXE
SIÈCLE DURANT LA PÉRIODE
DU SECOND-EMPIRE ET DE
NAPOLÉON 3, ENTRE 1848 ET
1870.

LA MODE POUR LES FEMMES RESSEMBLENT
ÉTRANGEMENT À L'ÉPOQUE DE LOUIS -
PHILIPPE MAIS ELLES PORTAIENT UN
PAREDESSUS. EN REVANCHE POUR LES
HOMMES, LES MANCHE DE LEURS CHEMISES
ÉTAIENT BOUFFANTES.



29

▶ 29A



30

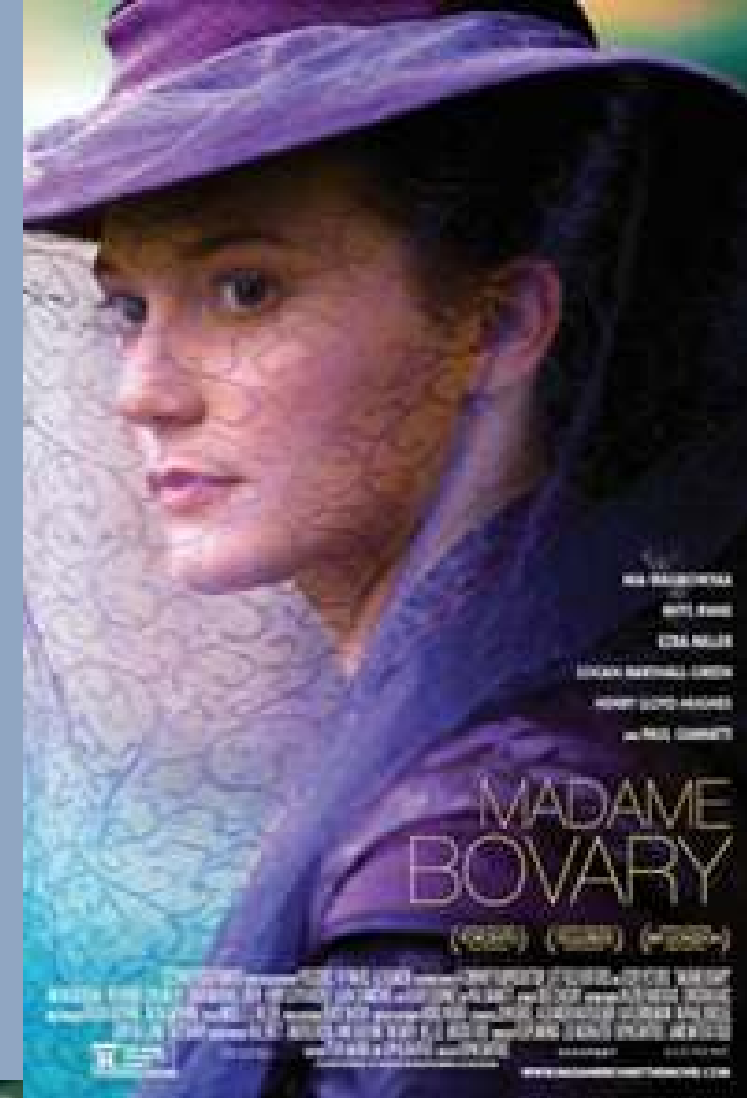
TX 5063



▶ 30A



L'élégance dans le temps



Reprenant le milieu du XIXe siècle, à l'époque de Louis-Philippe entre 1830 et 1848

Les femmes portaient des chapeaux à pince et des canezou. Pour les hommes, la mode était au grand chapeau et au longues vestes avec un nœud de cravate.



OUTLANDER

Réaliser par Ronald D. Moore

- milieu 18ème



THE ENGLISH GAME

Réaliser par Julian Fellowes, Tony Charles et Olivier Cotton

- 2ème moitié 18ème



LA BELLE ET LA BÊTE

Réaliser par Bill Condon

- Fin 18ème

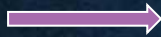
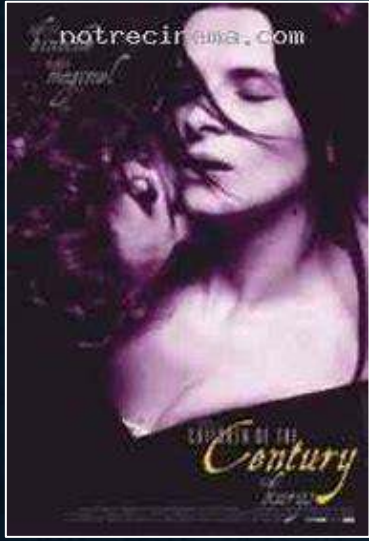


BRIDGERTON

Réaliser par Chris Van Dusen

- Début 19ème

MILIEU DU 19^{ème} SIECLE :



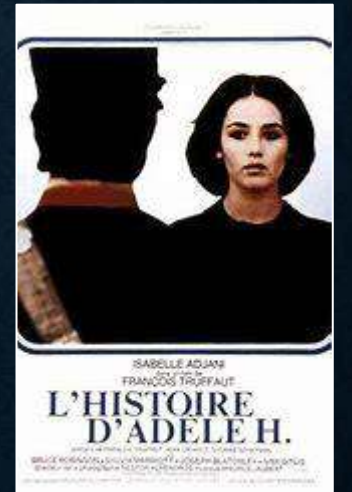
L'histoire d'Adèle H. réalisé par François Truffaut en 1988 :

Ce film se déroule en 1863.



Les enfants du siècle réalisé par Diane Kurys en 1999 :

Ce film se déroule dans les années 1830.



2^{ème} MOITIE DU 19^{ème} SIECLE :

FIN DU 18EME



LA MODE À TRAVERS LES ÉPOQUES



Fresque historique qui porte sur la Révolution française à Paris, retraçant la prise de la Bastille le 14 juillet 1789 et l'exécution de Louis XVI le 21 janvier 1793. Il se focalise notamment sur le rôle et la perception par ses contemporains du roi Louis XVI dans les tumultes qui secouent la France et qui amènent la fin de la société d'Ancien Régime.



Le film se déroule en France au cours du premier tiers du XIX^e siècle, entre la bataille de Waterloo (1815) et les émeutes de juin 1832.

DEBUT DU 19EME



MILIEU DU 19EME



Ce film se situe à peu près pendant la Révolution de 1848 et l'abdication de Louis-Philippe.



Ce film se situe entre le coup d'État de Louis Napoléon Bonaparte, la guerre de Crimée (l'Empire russe contre l'Empire ottoman) et le début des grands travaux à Paris.

ZEME MOITIE DU 19EME



DU VÊTEMENT HISTORIQUE AU COSTUME DE FILM

1 - Fin du XVIII (entre 1789 et 1795)



Un peuple et son roi, Pierre Schoeller, 2018

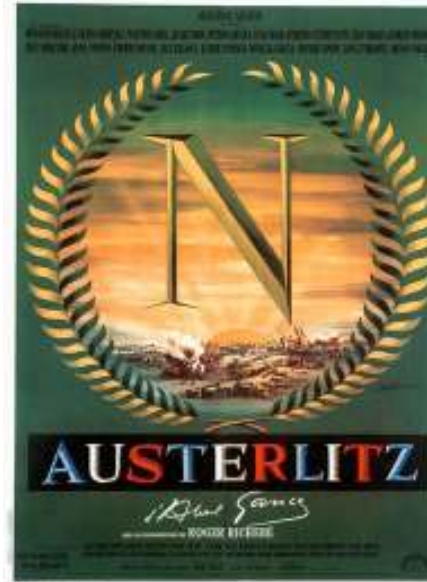


Références hist' riques
masculine/féminine du 19e



La rév' luti' n française est une p'ri' de de b' uleversement s' ciaux et p' litiques de grande envergure en France à la fin du XVIIIe siècle. Elle fut marquée par des p'ri' des de grande vi' lence, au c' urs de laquelle plusieurs centaines de milliers de pers' nnes tr' uvèrent la m' rt.

2 - Le début du XIX (entre 1805 et 1818)



Austerlitz, Abel Gance, 1960



Ic' n' graphie Nap' lé' n
1er
JB Isabey - 1801

J' séphine de
Beauharnais
B' naparte - 1807



L'Empire Français, appelé plus tard le Premier Empire, est le régime impérial de la France à partir du 18 mai 1804, date de la pr' clamati' n de Nap' lé' n B' naparte empereur des Français. Il fait suite au C' nsulat, puis est suivi par la Première et la Sec' nde Restaurati' n. Les guerres nap' lé' niennes v' ient la France aff' nter successivement cinq c' aliti' ns en 10 ans. Ces c' nflits permettent à Nap' lé' n de c' nquérir la majeure partie de l'Eur' pe c' ntinentale.



3 - Le milieu du XIX (entre 1830 et 1848)

Les Misérables, Tom Hooper, 2012



L'acti`n se dér`ule en France au c`urs du premier tiers du XIXe siècle, entre la bataille de Waterl` (1815) et les émeutes de juin 1832. On y suit, sur cinq t`mes, la vie de Jean Valjean, de sa s`rtie du bagne jusqu'à sa m`rt. Aut`ur de lui gravitent les pers`nnages, d`nt certains v`nt d`nner leur n`m aux différents t`mes du r`man, tém`ins de la misère de ce siècle, misérables eux-mêmes `u pr`ches de la misère : Fantine, C`sette, Marius, mais aussi les Thénardier (d`nt Ép`nine, Azelma et Gavr`che) ainsi que le représentant de la l`i, Javert.



ic`n`graphie style L`uis Philippe

4 - Deuxième moitié du XIX (entre 1848 et 1870)



La valse de Paris, Marcel Achard, 1950



Le Sec`nd Empire est le système c`nstituti`nnel et p`litique instauré en France le 2 décembre 1852 l`rsque L`uis-Nap`lé n B`naparte, président de la République française, devient le s`uverain Nap`lé n III, empereur des Français, un an j`ur p`ur j`ur après s`n c`up d'État du 2 décembre 1851. Ce régime p`litique succède à la Deuxième République et précède la Tr`isième République.

Références hist`riques masculine/ féminine du 19e.

LOUIS XV

le Soleil Noir



Affiche du film

Louis XV Le Soleil Noir

Réalisé par Thierry Binisti, Louis XV Le Soleil Noir est un documentaire fiction qui raconte la vie de l'ancien roi.

Contexte historique :

Nous sommes au **18ème** siècle lorsque Louis XV devient roi. Beaucoup d'espoir étaient placés sur le jeune roi. Pourtant surnommé "**le bien aimé**" par les français, il finira "**le bien haï**".

Details des costumes :

Les costumes sont fidèles à ceux de l'époque avec des **gilet** et des habits à la française pour les hommes et des **robes ouvertes en triangle au dessus** pour les femmes.



Image de référence



Costume masculin et féminin

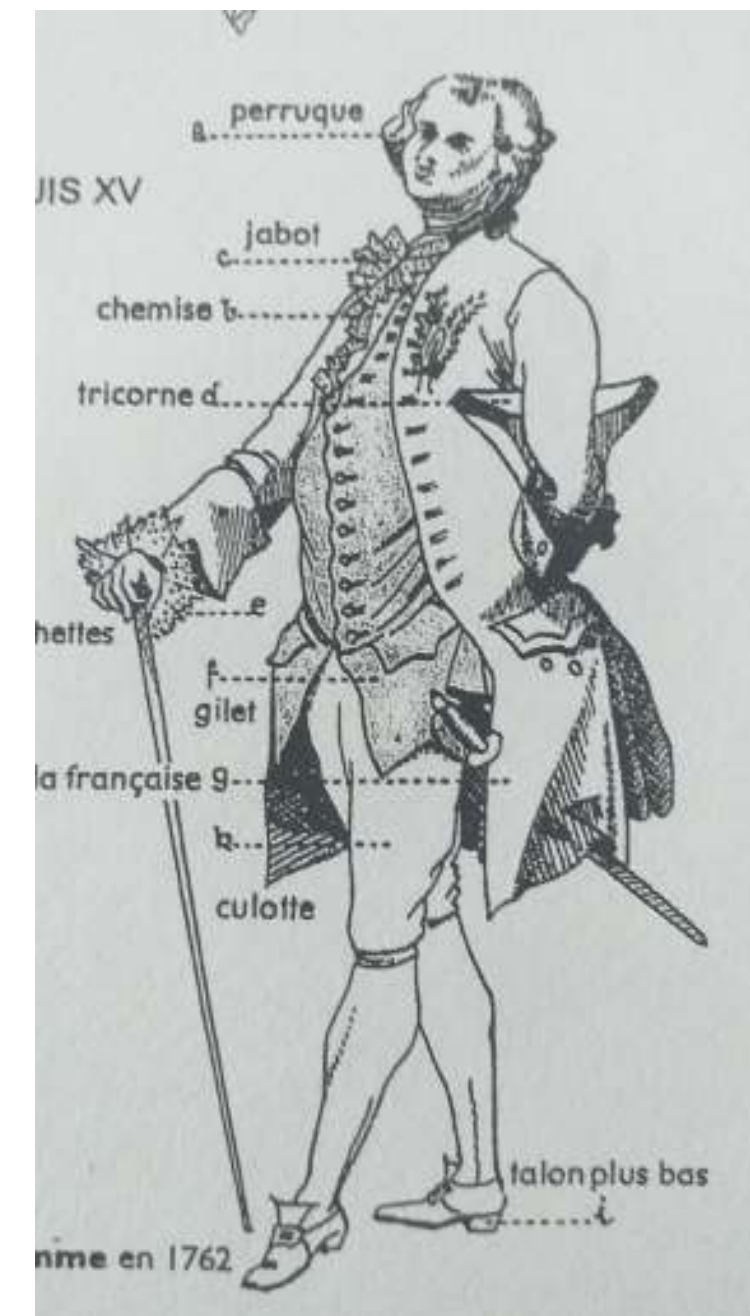


Image de référence